

CORTE/CUT

- 1.- Pieza delantera. 1 Corte con tela doblada
- 2.- Pieza Espalda. 1 Corte con tela doblada
- 3.- Pieza del costado. 2 Cortes
- 4.- Base. 1 Corte
- 5.- Pieza del cuello. 1 Corte

- 1.- Front piece. 1 Cut with folded fabric
- 2.- Back piece. 1 Cut with folded fabric
- 3.- Part of the side. 2 cuts
- 4.- Base. 1 Cut
- 5.- Neck piece. 1 Cut

INSTRUCCIONES/INSTRUCTIONS

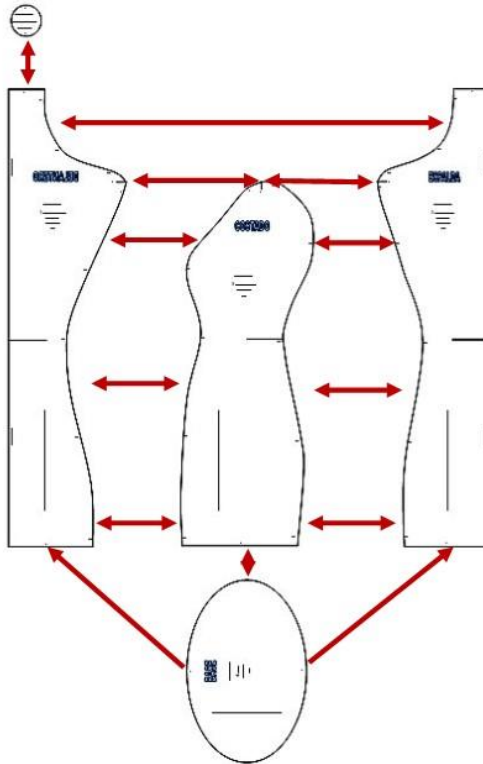
Tela: Tela gruesa rígida, Mezdilla, Lona

Tela: Rigid thick fabric, Denim, Canvas

TELA Y CONSUMO/GENDER TOTAL

Para la T-M
Tela 1,05 mts. De 1,50 mts. De ancho

For the T-M
1.05 mts fabric. 1.50 meters wide

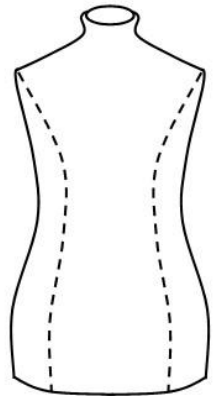
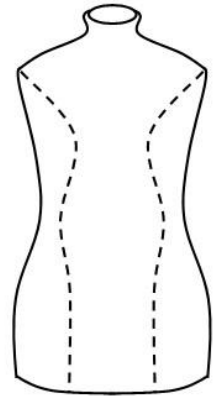


CONFECCION/MAKING

- A.- Cerrar los hombros
- B.- Fijar la pieza de los costados
- C.- Cerrar costado delantero
- D.- Cerrar costado de la espalda
- E.- Colocar la base
- F.- Colocar la pieza del cuello

- A.- Close your shoulders
- B.- Fix the piece of the sides
- C.- Close front side
- D.- Close side of back
- E.- Place the base
- F.- Place the neck piece

MANIQUE MUJER



TALLAS/SIZES

S

M

L



- Adquiere Patrones Digitales. Descarga e imprime en casa.
- Matrices para Maquinas Bordadoras. Encuentra PES, JEFF, XXX
- Patrones Impresos. adquiere tus compras online con despachos a todo Chile.
- Encuentra puntos de ventas mas cercanos. Servicios, Articulos y mas en un solo lugar.

www.puntopatrones.com



Punto Patrones

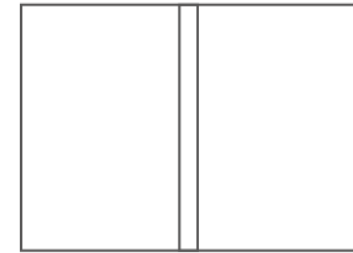
**CODIGO
CODE
999**



- PATRONES INCLUYEN 1 CENTIMETRO DE COSTURA PARA CORTAR Y ARMAR
- CONFIGURE SU IMPRESORA AL MISMO FORMATO DE HOJA QUE ELIGIO
- PATTERNS INCLUDE 1 CENTIMETER OF SEWING TO CUT AND ASSEMBLE
- CONFIGURE YOUR PRINTER TO THE SAME PAPER FORMAT YOU CHOOSE



 **JUNTAR HOJAS**
PUT PAPER TOGETHER



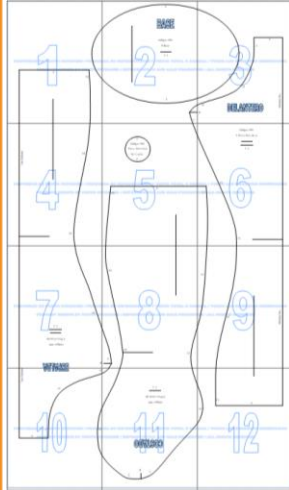
 **NO MONTAR**
DO NOT MOUNT PAPER

ARMADO DE LAS HOJAS POR TALLAS

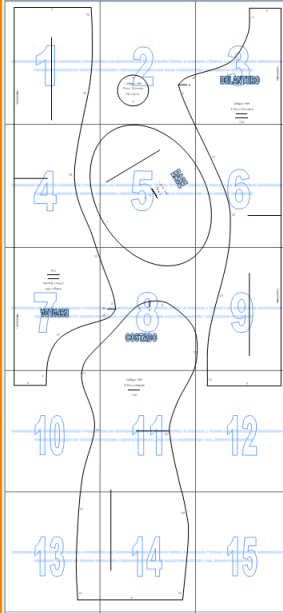
PAPER ASSEMBLY

XS

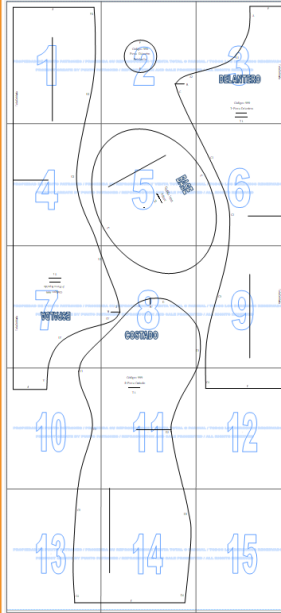
S



M



L



XL

XXL